




by **TECNOPARTNERS**

 CONTINUITÀ & INNOVAZIONE

**BENVENUTI AL
CENTRO DI COMPETENZA DELL'INVOLUCRO EDILIZIO**



Centro di Competenza dell'Involucro Edilizio

Mini-meeting 25 marzo 2026



Struttura profili leggera Costruire in mondo semplice

YVES SPEIDEL

Direttore Svizzera





Struttura profili leggera Costruire in mondo semplice

WENDY HINCAPIÉ

Referente per il Cantone Ticino



Benvenuti da Protektor Profil GmbH

Nel corso del 2022, Protektor ha raggiunto una produzione di circa 220 milioni di metri lineari di profili.





Chi siamo | Produzione

Produttore leader di profili da costruzione
in Europa.

Fondata nel 1903.

DISTRIBUZIONE | Operativa a livello europeo

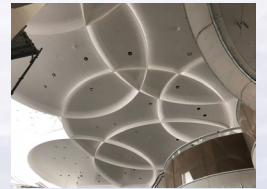


SVIZZERA, PANORAMICA DELLE DIVISIONI SISTEMI DI PRODOTTI CORE

- Profili intonaco



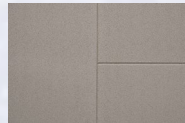
- Sistemi di costruzione a secco (con struttura metallica leggera)



- Produzione di pezzi sagomati



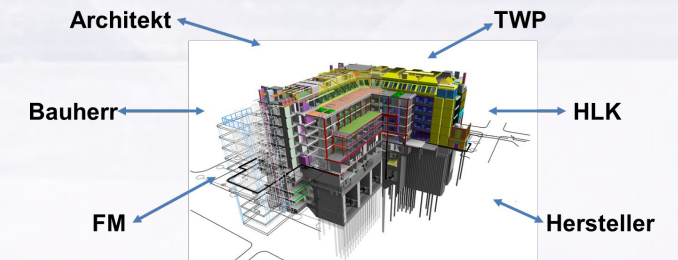
- Sistema acustico



- Sistema climatico



- Progettazione BIM





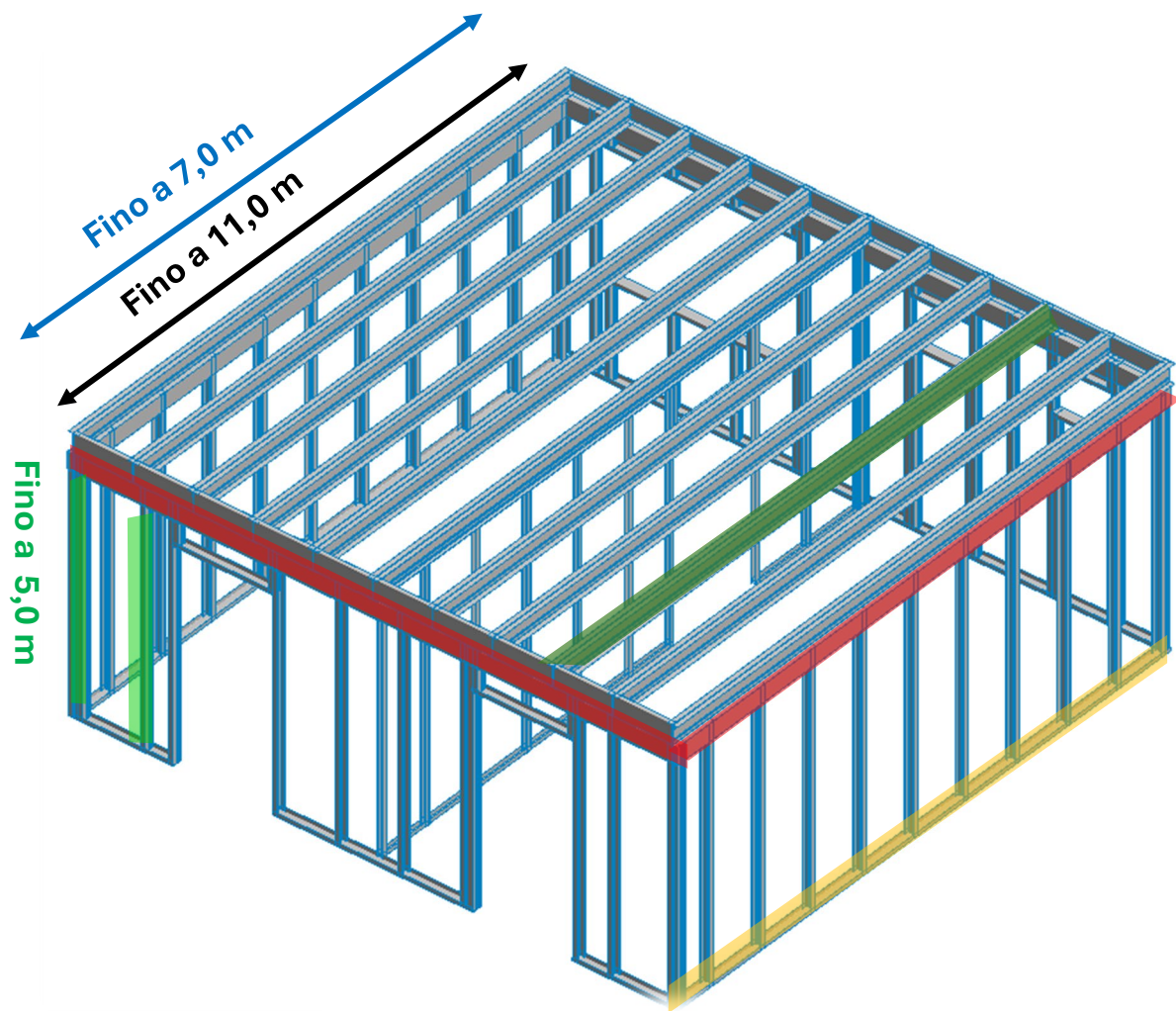
Struttura profili leggera

Costruire in modo semplice

COSTRUZIONE LEGGERA IN ACCIAIO



Sistema «Edificio»: struttura leggera d'acciaio |
fornire all'edificio un involucro.



SISTEMI «STANZA DENTRO LA STANZA»

- ✓ **Grandi luci / Carichi elevati**
 - Es: solaio interpiano (carico d'esercizio + struttura + TB ~ 350 kg/m²)
 - Es.: controsoffitto acustico (circa 15 kg/m²)
- ✓ **Spazi alti**

SISTEMI DI TRAVI A CAMPATA LARGA

- ✓ Travi per carichi elevati, con e senza protezione

Coprire grandi campate



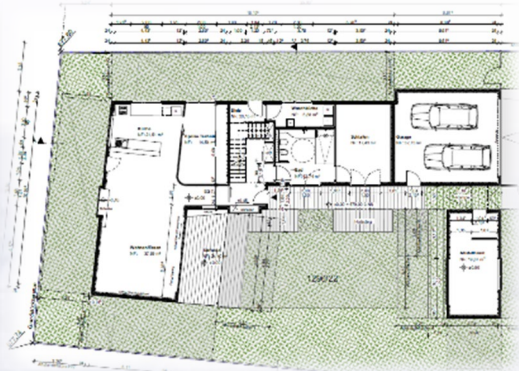
SISTEMI «TRIBUNA IN MANNO»

Tribuna – Struttura leggera
Protektor

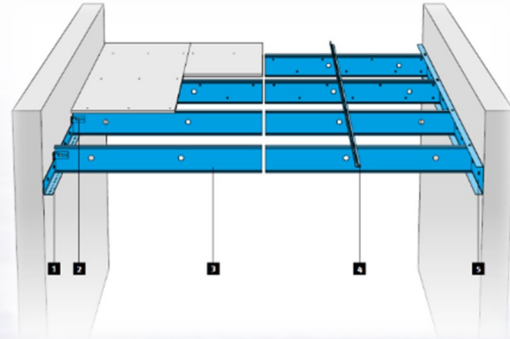
Montaggio rapido, sicura e versatile.
Il design modulare garantisce
massima visibilità e comfort per gli
spettatori, adattandosi a ogni evento.



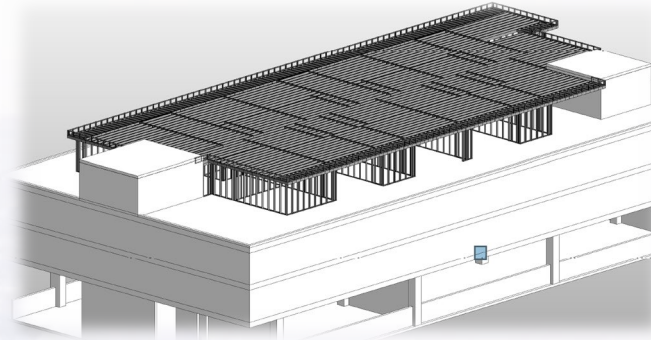
GESTIONE DEL PROGETTO



Pianificazione di massima dell'architetto



Dimensionamento preliminare



Modellazione digitale



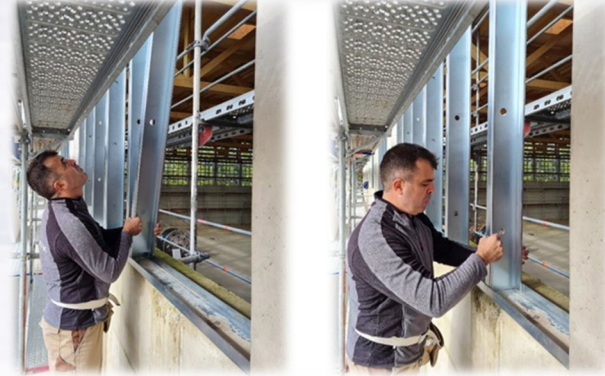
Distinta dei profili / composizione in gruppi costruttivi / Pianificazione dei profili



Produzione dei profili/Prefabbricazione



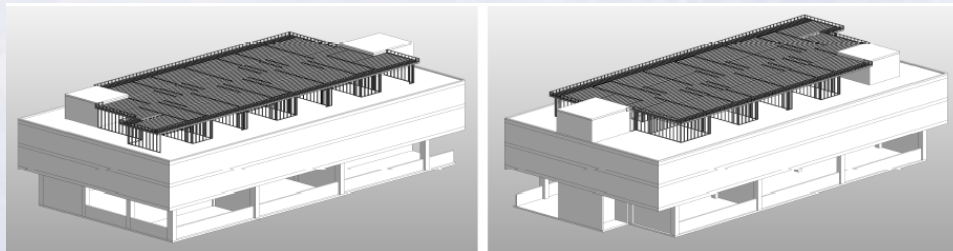
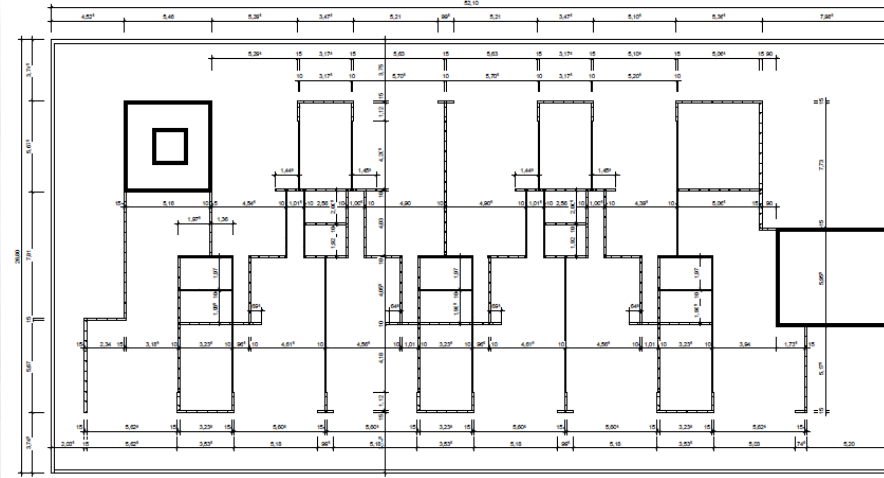
Trasporto al cantiere



Montaggio a cura dell'impresa

IL NOSTRO SERVIZIO PER LA PROGETTAZIONE

Disegno preliminare



Progettazione strutturale STLB

Calcolo statico

FEMSTA Engineering GmbH · Tragwerksplanung

FEMSTA Engineering GmbH, Ludwig-Wilhelm-Str.29, 76437 Rastatt

Tragwerksplanung
 Protektor - Infill Wall
 STLB202301300025 - Aere Wohnsiedlung
 Max Towers, Aesch Reinach (CH)

Auftraggeber: Protektorwerk Florenz Maisch GmbH & Co. KG
 Viktoriastr. 58
 76571 Gaggenau

Projektnummer: 20236004

Ersteller: FEMSTA Engineering GmbH
 Dipl. Ing. Sebastian Kastner
 Ludwig-Wilhelm-Str.29
 76437 Rastatt

Unterschrift

Rastatt / Ettlingen: 31.05.2023

Pos. Nr.	Art. Nr.	Produktname	Stoße (Stk)	Profil (m)	Gesamt (m)
Ständer					
+720					1.488,25
-721					260,51
Träger					
+153					3.682,33
Anschluprofile					
+610					673,21
+615					87,8
+620					330,25
Längsankerprofile					
+610					241,58
+615					87,4
Verbindungsmitel					
+281		40 VPE (A10050)			
+300		5 VPE (A10050)			
Winkel					
+143			250		

Dieses Dokument dient nur als Entwurfszeichnung als Basis eines Angebots und entspricht keiner Montage- / oder Fertigungsanleitung.

Nummer	Name	Änderung	Datum
Revisionsabelle			

Viktoriasstraße 58
 76571 Gaggenau
 Postfach: 1480
 Tel.: +49 7225 977 - 0
 Fax: +49 7225 977 - 248
 E-Mail: stahlnichtbau@protektor.de

Anspruchspartner:

Projekt: Aufstockung RaumdSHPF, Hausen (CH)

Planname: Übersicht Grundriss

Gezeichnet: D. Meisner	Datum: 02.08.2022 15:13:55	Plannummer: P001
Maßstab: 1:100	Projektnummer: 20236004	

InfillWALL

Riempimento della facciata



- ✓ Peso ridotto della struttura della parete esterna
- ✓ Guadagno di spazio grazie alla struttura snella
- ✓ Progettazione flessibile delle facciate

Esempi di applicazione InfillWALL

Struttura indipendente



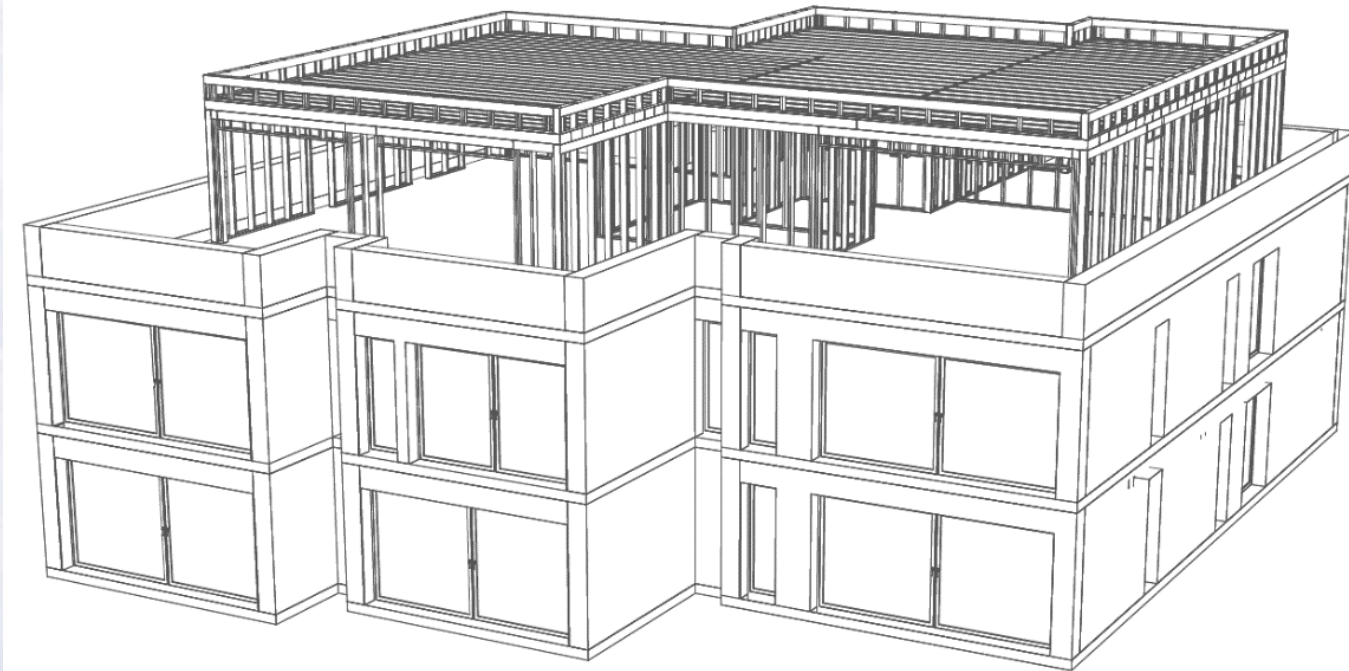
Esempi di applicazione InfillWALL

Struttura a sbalzo (aumento superficie abitativa)



Sopraelevazioni di edifici

Progettazione dell'ampliamento





STRUTTURA LEGGERA IN ACCIAIO

Sistema stanza dentro stanza

VANTAGGI DELLA STRUTTURA LEGGERA IN ACCIAIO

Peso ridotto Peso significativamente inferiore rispetto alla costruzione massiccia (70-90 kg/m² vs. 350 kg/m²) |

- ✓ Peso ridotto della struttura (10–15% in meno rispetto alla costruzione in telaio di legno) |
- ✓ Ottimo rapporto resistenza/peso proprio |

Elementi sottili con ridotto fabbisogno di spazio |

- ✓ Buone proprietà acustiche |
- ✓ Buona protezione termica grazie allo strato isolante integrato |

Stabilità dimensionale Nessun assestamento, nessun ritiro o rigonfiamento dovuto all'umidità |

Protezione antincendio / Infiammabilità Nessun aumento del carico d'incendio dovuto alla costruzione |

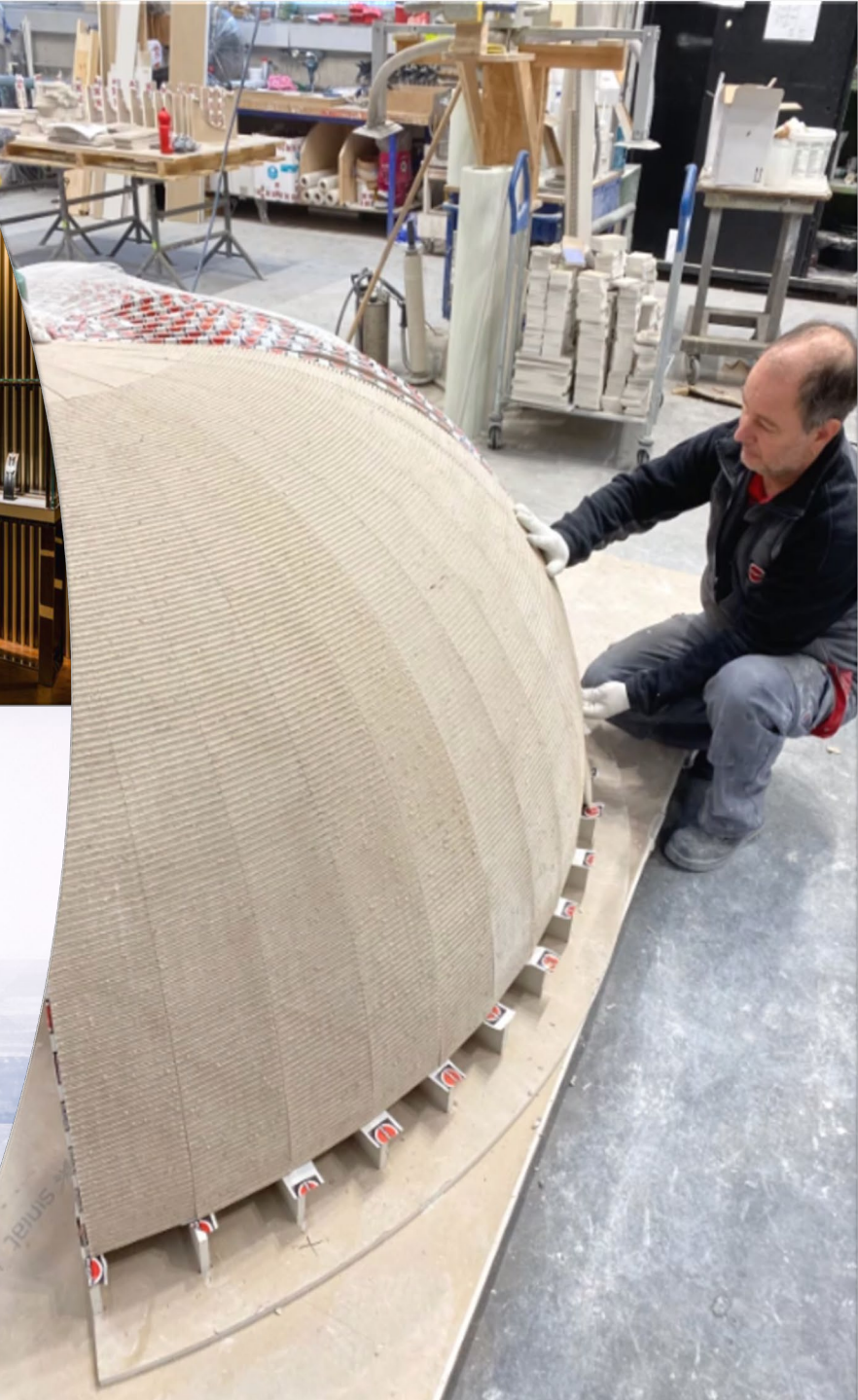
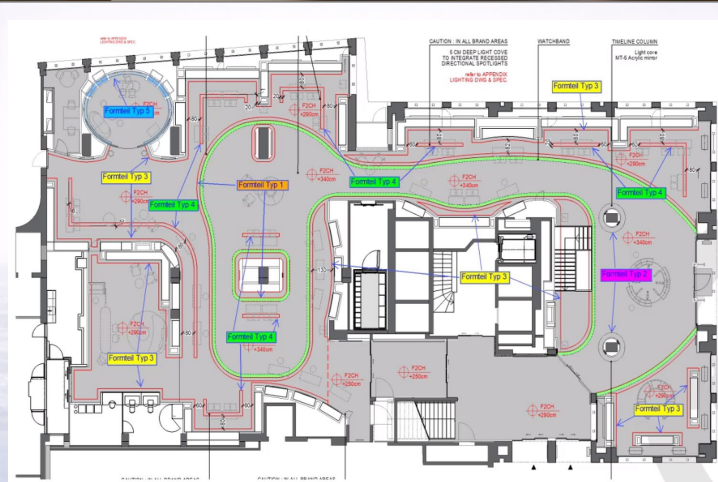
Costruzione rapida / Design flessibile |

- ✓ Idoneità alla prefabbricazione |
- ✓ Possibilità di montaggio rapido in cantiere |
- ✓ Nessun tempo di asciugatura |

Costruzione sostenibile, Potenziale di riciclo e riutilizzo → **Risparmio di risorse**

PROTEKTOR SVIZZERA, COMPONENTI SAGOMATI

TIMEVALLÉE
Lucerna



PROTEKTOR TICINO

Formteile circolari

– Progetto Boggio per Guess

- ✓ Materiali ad alte prestazioni
- ✓ Tolleranze dimensionali precise
- ✓ Assemblaggio modulare efficiente
- ✓ Stabilità meccanica garantita
- ✓ Conformità agli standard Guess

Componenti Formteile a sezione circolare – Progetto Boggio per Guess

Piafor SA
via Cantonale 4
6930 Bedano (CH)


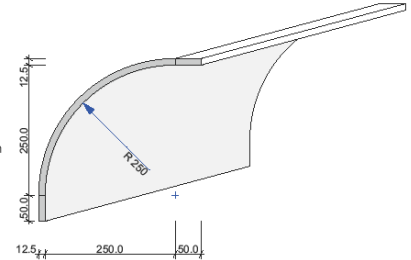
Viertelschale aus 1x12,5mm GKF LaFlamm
13 Stück à 2,0m Total 26 lfm.
Sicht Seite INNEN !!!

Quarto di guscio in GKF LaFlamm 1x12,5 mm
13 pezzi da 2,0 m Totale 26 m lineari.
Lato VISIBILE INTERNO !!!

Istruzioni di lavorazione:
prima di stuccare la superficie è indispensabile applicare un primer separato.
Nota:
trasportare e montare con cautela i pezzi sagomati scanalati.
A seconda del raggio, la scanalatura può essere visibile sulla superficie e potrebbe essere necessario stuccare nuovamente a seconda del livello di qualità richiesto.
A seconda del raggio, consigliamo una distanza assiale tra i profili compresa tra 156 e 312 mm.
Evitare un'eccessiva umidificazione del cartone.

Tradotto con DeepL.com (versione gratuita)

24.02.2026 JME Regensdorf



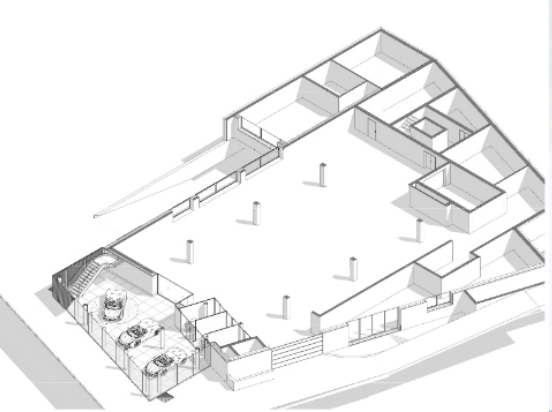
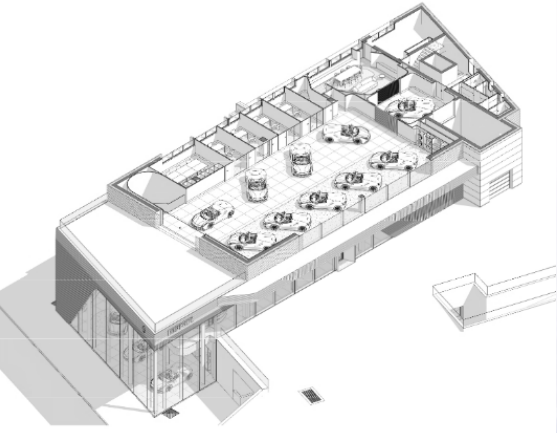
PROTEKTOR SVIZZERA



Ferrari

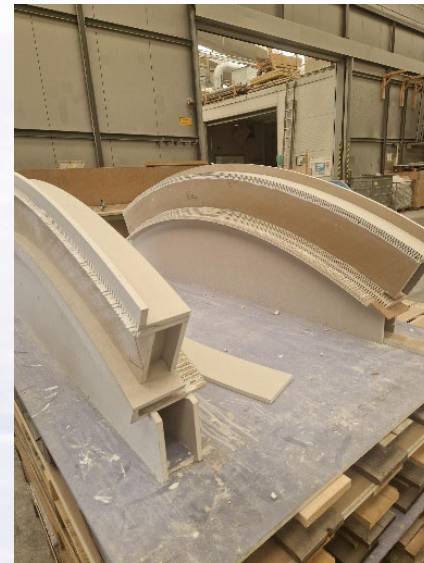


Zugo



PROTEKTOR

SVIZZERA, COMPONENTI SAGOMATI





Struttura profili leggera

Costruire in modo semplice



CALENDARIO MINI MEETING

DATA	DATA	ORARIO	LUOGO	TEMA	OSSERVAZIONI	ORATORI
Mercoledì	25.03.2026	12:00-13:00	Manno	PROTEKTOR InfillWall	Costruzioni metalliche leggere, il sistema Protektor	Giulio Malnati/Yves Speidel
Mercoledì	22.04.2026	12:00-13:00	Manno	Fisica della costruzione nell'involucro dell'edificio.	I principali problemi e le soluzioni applicabili con i sistemi Riwega	Patrick Herzog e Cecilia Piffer
Mercoledì	20.05.2026	12:00-13:00	Manno	FOAMGLAS sistemi 'isolazione interna intonacati	Peculiarità, vantaggi e presentazione del sistema FOAMGLAS WALL	Domenico Baldari/Pedro Oliveira
Mercoledì	03.06.2026	12:00-13:00	Manno	Acustica! Le soluzioni Isolmant	Le problematiche foniche e le soluzioni applicabili, Presentazione Isospace e Isolmant	Mauro Deidda
Mercoledì	17.06.2026	12:00-13:00	Manno	Tecnolegno! Cosa può fare per voi...	Presentazione Tecnolegno ed esempi di prestazioni, vantaggi laser scanner	Simone Borsari/Tobia Darani
Mercoledì	01.07.2026	12:00-13:00	Manno	La parete monolitica! IL CAPO...	Vantaggi parete monolitica e presentazione sistema CAPO 365	Roberto Ricciuti
Mercoledì	29.07.2026	11:00-12:00	Giornico	Risanamento energetico interno	Presentazione di soluzioni come Edinthon e Protektor (con visita produzione Edinthon)	Davide Marella



Grazie per l'attenzione